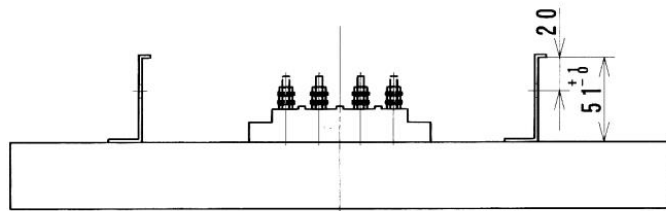


熱電対埋込位置
 遠赤外線放射セラミックス
 ヒーターケース (t0.8, SUS)

熱電対 K線 0.65
 0.75級 0~650°C

電 圧 VOLTAGE	容 量 CAPACITY
200V	2000W
	1500W
	1000W



日 付 DATE	承 認 APPROVED	設 計 DES. ENG.	ササキテック株式会社	納入先 COSTOMER	殿
2010.10.1	T.S	T.S		図面番号 DWG.NO.	ST3-K
			名 称 PLANT NAME	インフラレッドST型ヒータ寸法図	