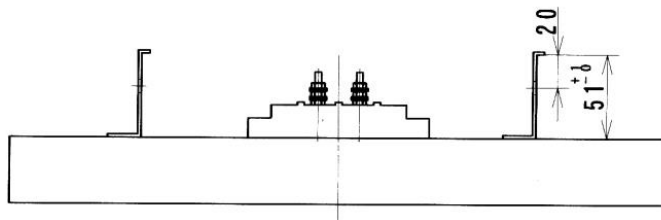


熱電対埋込位置
遠赤外線放射セラミックス
ヒーターケース (t0.8, SUS)



熱電対 K線 0.65
0.75級 0~650°C

電 圧 VOLTAGE	容 量 CAPACITY
200V	670W
	500W
	330W

日 付 DATE	承 認 APPROVED	設 計 DES. ENG.	ササキテック株式会社	納入先 COSTOMER	殿
2010.10.1	T.S	T.S		名 称 PLANT NAME	図面番号 DWG.NO.
			名称 インフラレッドST型ヒータ寸法図		